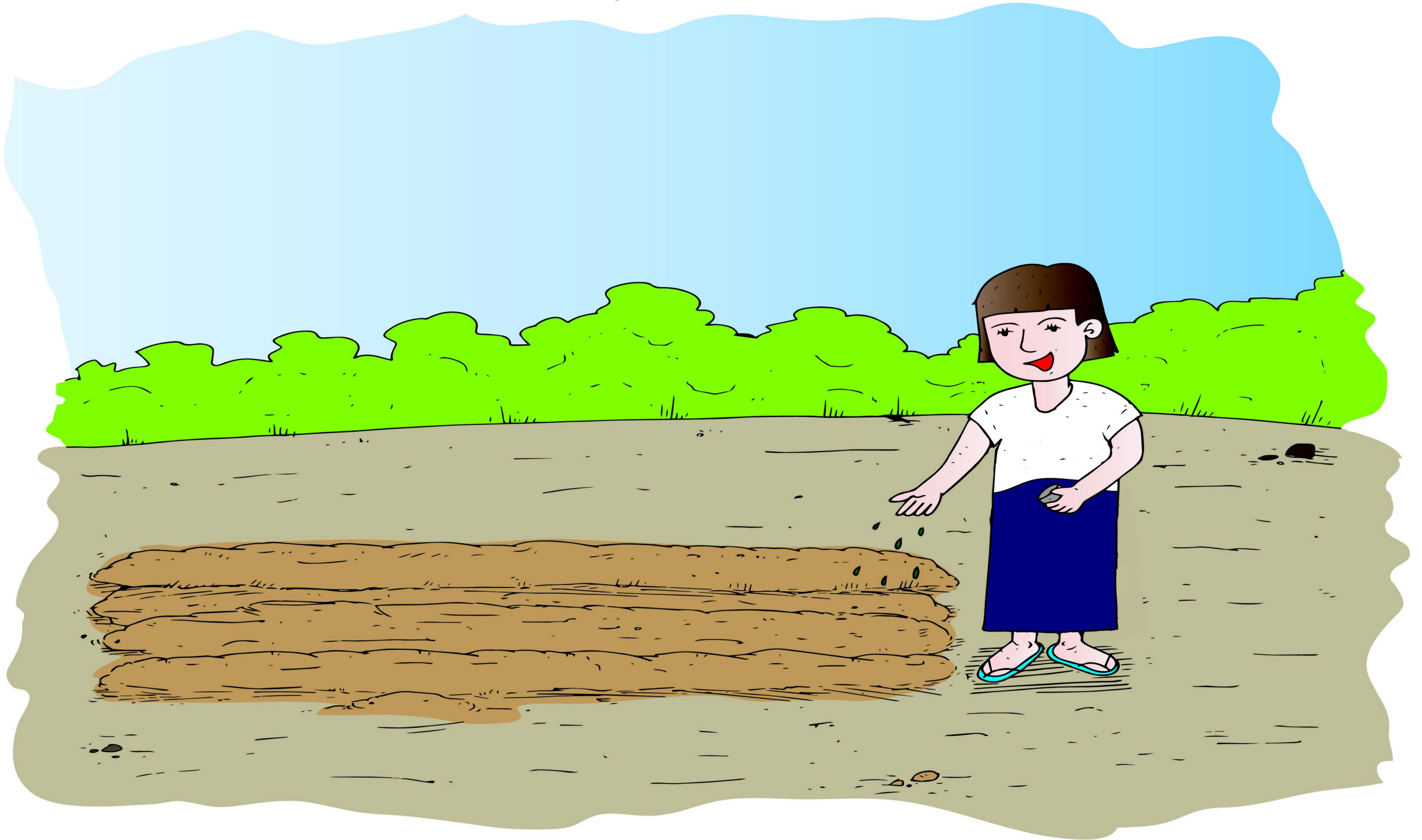
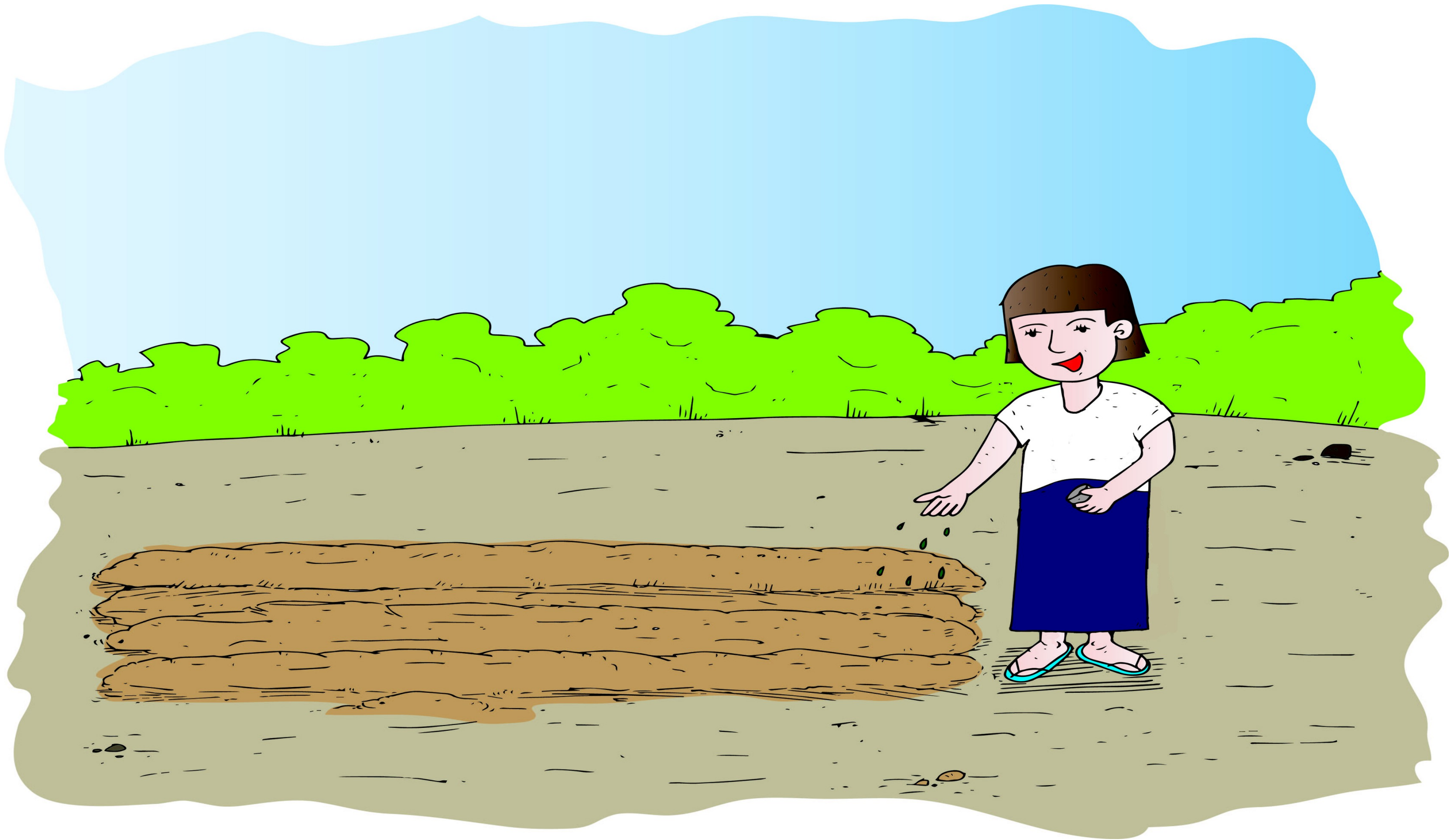


ອົງແກລ ປູງ ອາມໍອ໌ ມາຍ



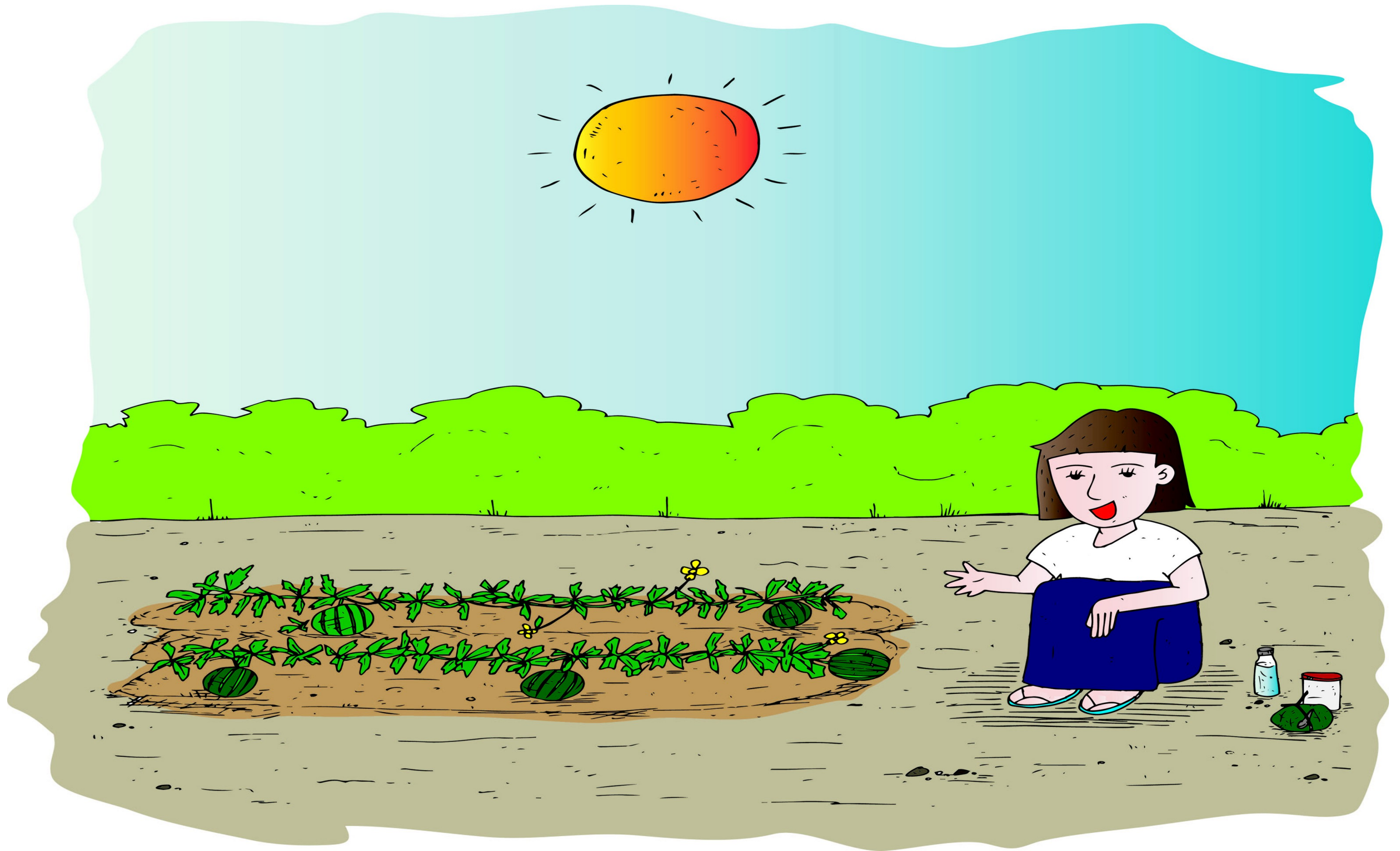
Katang, 2017
Not for publication



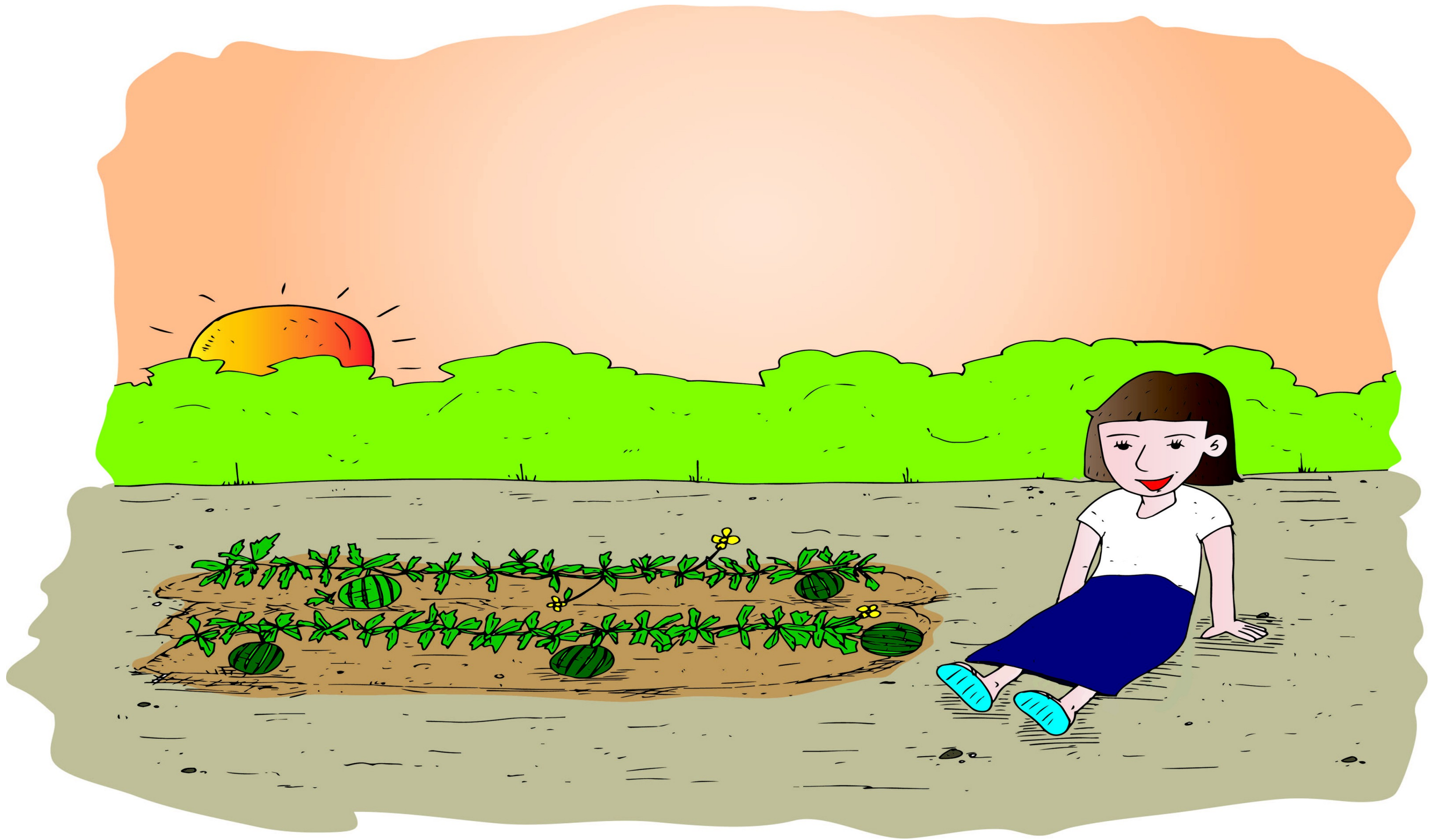
ອາມ່ອ ຈົນ ອົງແກລ ປູງ ຕົ່ງ ໄທຣ.



ກູ້ ໄປ ອາມໍ່ ມາຍ ຕາກູ ເນ່ ອົງແກລ ປຸງ.



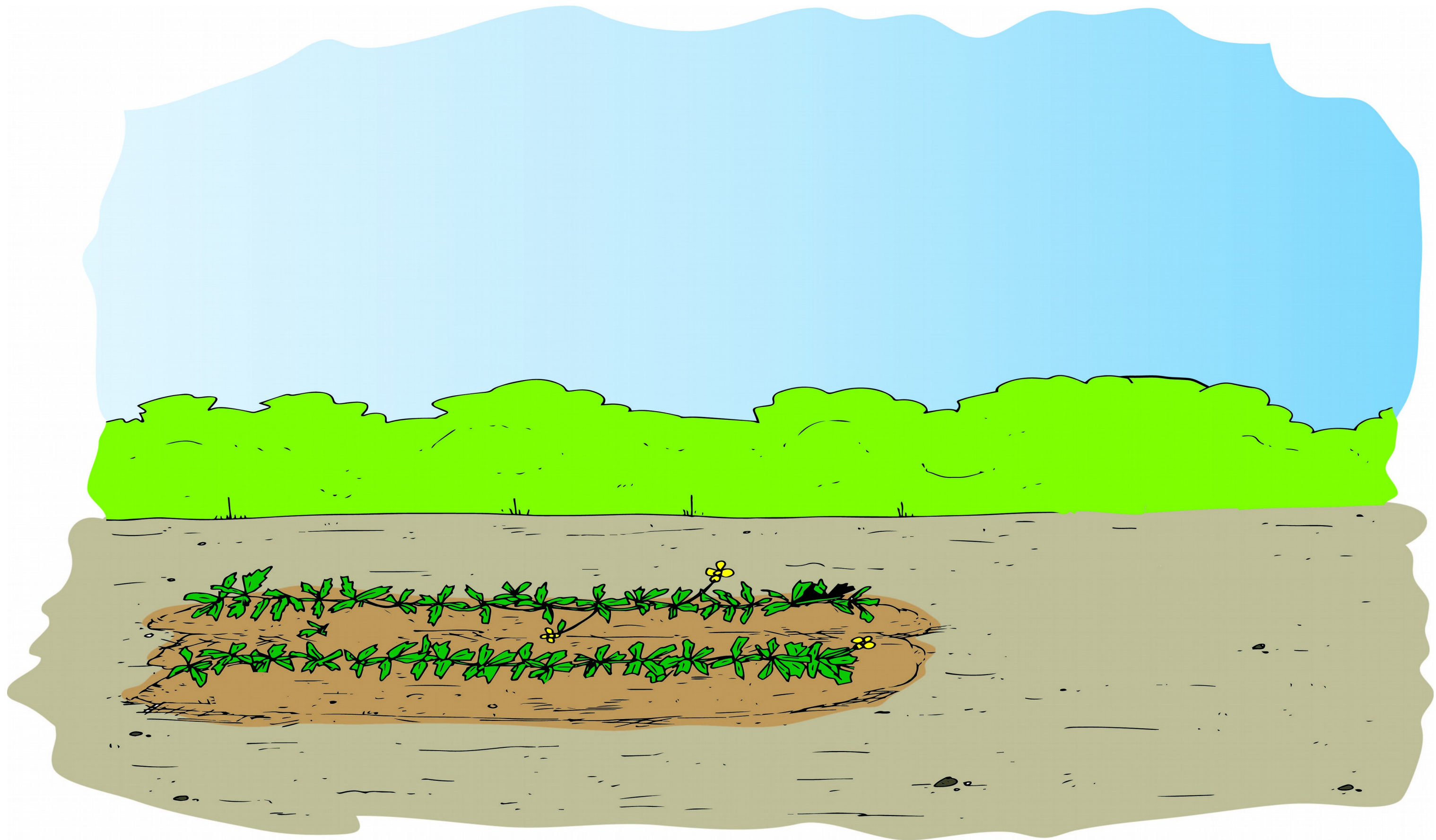
ກູ່ ຕາໄງ ອາມໍອ໌ ມາຍ ຕາກູ ເນ່ ອີ່ງແກລ ປູ່ງ.



ກູ ຕາບີ ອາມໍອ໌ ມາຍ ຕາກູ ເນ່ ອີ່ງແກລ ປູລ.



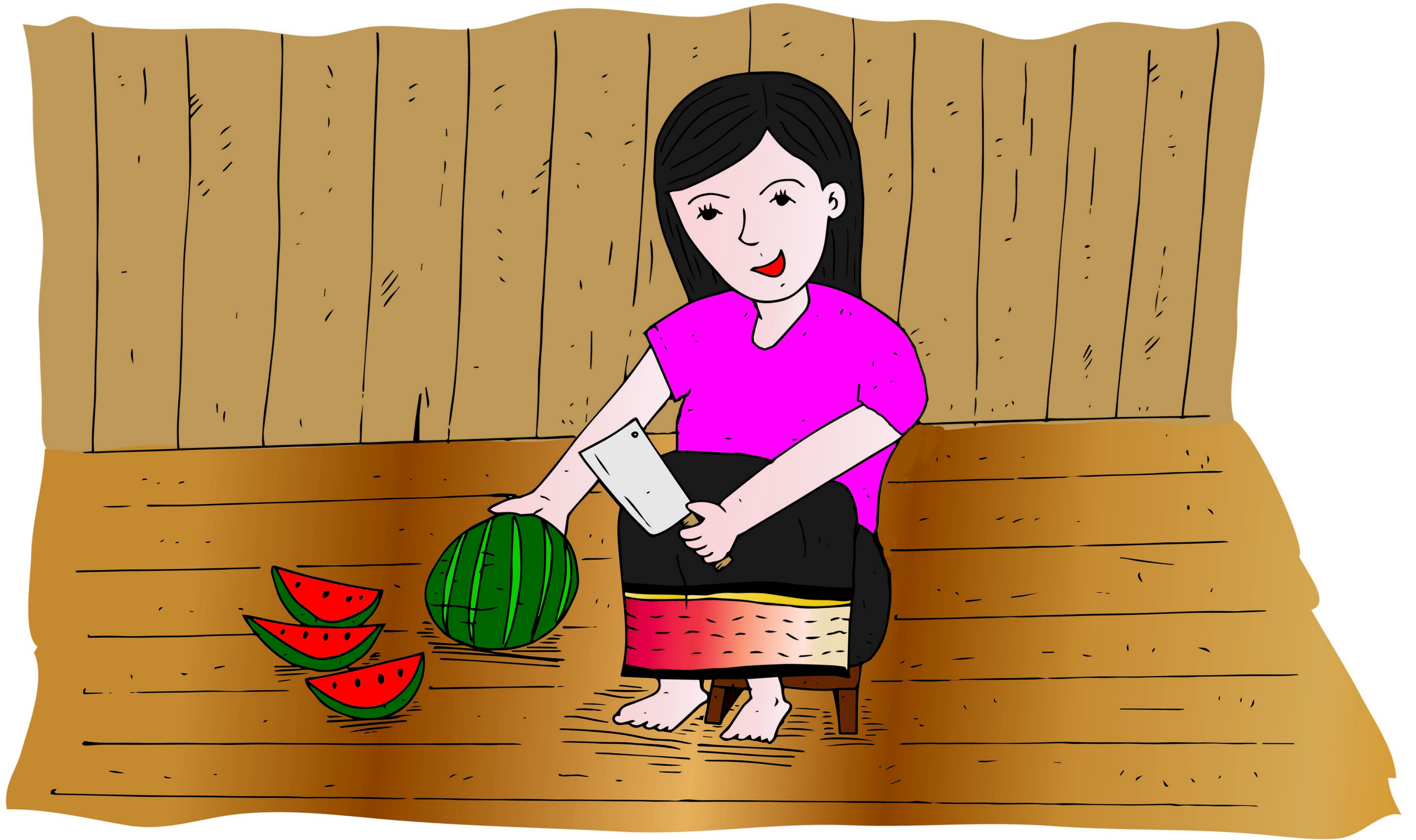
ອາມໍອ໌ ມາຍ ຕາກູ ເນ່ ອີງແກລ ປູງ ກູ່ ຕາຣີບ, ກູ່ ຕາໄງ, ກູ່ ຕາປີ.



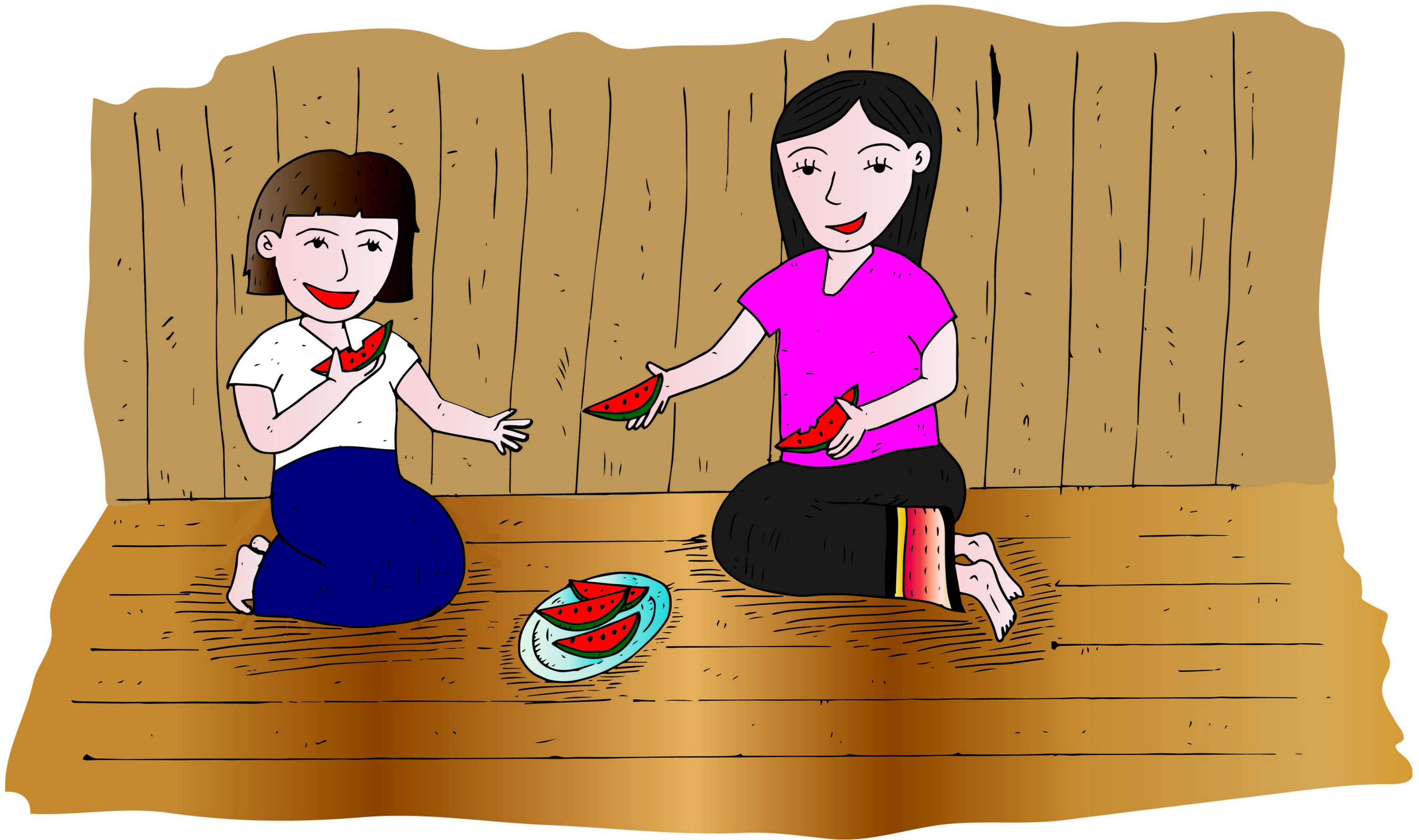
ອົງແກລ ປຸງ ອາມໍອ໌ ມາຍ ປິດ.



ອາມໍອ໌ ມາຍ ຊ້ອງ ໂລ໌ ຍ່ອນ ອິ່ງແກລ ອັນ ປິດ.



ອົມເປ່ອ໌ ໄປຍ໌ ອົງແກລ ປູງ ດໍອ໌ ຕົ່ງ ດຸງ ເກຣາະ ອາມໍອ໌ ມາຍ.



ອາມໍອ໌ ມາຍ ຈາ ອົງແກລ ປູງ ກະ ອົມເປ້ອ໌ ອັນ ແອມ ລາລີ້.